

Oletko päijäthämäläinen perheyrittäjä? Kaipaako tukea tai kanssakulkijaa liiketoiminnan kehittämisen ja kasvun mahdollistamiseksi?

Peilinä perheyritykselle (PEILI) –hankkeessa pääset kehittämään ja kehittymään muiden alueen perheyrittäjien ja asiantuntijoiden kanssa, toimit sitten aktiivisesti perheyrityksesi arjessa tai vaikutat taustajoukoissa.

Miksi mukaan?

- Kohtaat alueen muita perheyrittäjiä, vaihdat ideoita ja ratkaisuja sekä löydät uusia yhteistyön paikkoja.
- Saat tukea asiantuntijoilta.
- Vertaisverkosto-ryhmistä syntyy esimerkkejä, joista viestitään blogikirjoituksissa ja avoimissa PEILI-tapahtumissa, mikä tuo yrityksellesi näkyvyyttä.
- Olet osa alueelle kehittyvää perheyrittäjien vertaisverkostoa.
- Toiminta on yrityksille maksutonta. Ryhmiä on kolme, keväällä 2025, syksyllä 2025 ja keväällä 2026. Kunkin ryhmän toiminta kestää noin 4 kk. Toimimme eri puolilla Päijät-Hämettä, jotta osallistuminen olisi yrityksille mahdollista ja joustavaa.

Päijäthämäläiset perheyrittäjät koosta ja toimialasta riippumatta ovat tervetulleita mukaan!

Kysy lisää ja ilmoittaudu mukaan ensimmäiseen tammikuussa 2025 starttaavaan ryhmään – mukana on jo yrityksiä Lahdesta ja Hollolasta

- Annukka Heinonen, LAB-ammattikorkeakoulu
- P. 044 708 5150 / annukka.heinonen@lab.fi

Pääteemat

Kehittämistoiminnan teemat on valittu yhteistyössä yritysten ja sidosryhmien kanssa – ryhmät voivat vielä vaikuttaa lopullisiin toteutuksiin, jotta toiminta olisi mahdollisimman tarvelähtöistä. Teemoilla pyritään myös haastamaan teitä perheyrittäjiä laajentamaan ajatteluanne toiminnan suunnittelusta kohti systemaattisempaa kasvu- ja kehittämisotetta.

A) PERHEYRITTÄJYYS

B) JOHTAMINEN

C) TULEVAISUUS / KASVU JA KILPAILUKYKY

D) HR

E) TALOUS

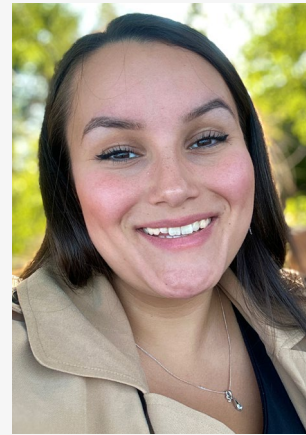
- Ryhmien tukena LABin asiantuntijoita, sekä sidosryhmien ammattilaisia

Toteutustiimimme



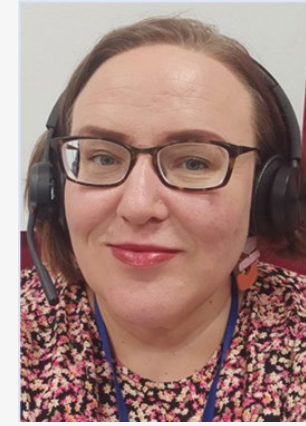
**Liiketoiminnan
asiantuntija**
Sari Suominen

"Perheyriyksissä menneisyyden perintö ja tulevaisuuden visiot kietoutuvat yhteen, luoden ainutlaatuisen voiman ja mahdollisuuden muutokseen. On ilo olla tukena siinä kehityksessä"



Projektisuunnittelija
Daria Benabad

"Päijätämäläisten perheyriytysten sitoutuminen paikalliseen yhteisöön on yksi keskeisistä tekijöistä alueen elinvoiman ja taloudellisen kestävyuden säilyttämisessä. Olen ilolla mukana tukemassa näitä yrityksiä ja uusien yhteistyöverkostojen syntyä."



Projektipäällikkö
Annukka Heinonen

"Perheyriytykset ovat vahvasti päijätämäläisen kehittäjän arjessa ja mielen päällä niin alueen pk-yritysten kanssa toimiessa kuin vanhassa tehdaskiinteistössä työskennellessä."



Eri teemojen asiantuntijoita LABistä ja sidosryhmistä!