



OPAS YRITYKSILLE

**NÄIN HAET VISIT FINLANDIN
SUSTAINABLE TRAVEL FINLAND (STF)
-EDELLÄKÄVIJÄMERKKIÄ.**



JOHDANTO

Tämä opas on tarkoitettu matkailualan yrityksille ja yrittäjille, joiden tavoitteena on hakea Sustainable Travel Finland -merkin edelläkävijämerkkiä. STF on valtakunnallinen kestävän matkailun ohjelma ja se on yrityksille maksuton.



Edelläkävijäyritys on yritys, joka on jo perehtynyt kestävään matkailuun, dokumentoinut vastuullisuustekojaan vähintään kolme vuotta ja pyrkii teoillaan lisäämään omaa kestävyystietouttaan ja tekojaan.

Oppaan avulla ymmärrät, mitä edelläkävijämerkin hakeminen edellyttää yritykseltä sekä oivallat millä kriteereillä merkki on mahdollista saada.

Aloita STF-polkusi luomalla yrityksen profiili osoitteessa:

<https://auth.sustainabletravel.businessfinland.fi/login>

Hakeaksesi STF-merkkiä, sinun tulee luoda yrityksellesi profiili edellä olevan linkin kautta ja täyttää hakemus. Apua hakemuksen täyttämiseen saat Visit Finlandin julkaisemasta Kestävän matkailun e-oppaasta. Pääset lukemaan e-opasta rekisteröitymisen jälkeen.

Seuraavaksi perehdymme hakukriteereihin!

KAKSI ERI POLKUA SAAVUTTA A STF-MERKKI:

1

KESTÄVÄN MATKAILUN EDELÄKÄVIJYYDEN TODENTAMALLA

Edelläkävijäys osoitetaan jo tehdyillä vastuullisuustoimenpiteillä. Yritykseltä ei vaadita ympäristömerkkiä tai -sertifikaattia, mutta edelläkävijämerkin saadakseen yrityksen tulee todentaa vastuullisuus 3 vuoden ajalta. Toimenpiteistä on kerrottu tarkemmin sivulla 9. Muistathan liittää tiedot toimenpiteistä hakemukseen. Edelläkävijämerkki uusitaan kahden vuoden välein.



- Voit saada STF-merkin edelläkävijänä, kun todennat systemaattisen datan perusteella, että toimintanne perustuu vastuullisuudelle.
- Muista asettaa myös vastuullisuustavoitteet!
- Seuraa mittareita ja dokumentoi tulokset kolmen vuoden ajalta, täytä kaikki STF-ohjelman askeleet ja voit hakea STF-merkkiä edelläkävijänä.

2

SERTIFIKAATIN AVULLA

STF-merkki edellyttää, että yrityksellä on käytössään myös jokin ympäristömerkki tai -sertifikaatti, joka on hyväksytty osaksi STF-ohjelmaa.



Ympäristömerkkejä ovat mm. Green Key, Ekokompassi, Joutsenmerkki.



Green Key



HALUAN HAKEA STF- EDELLÄKÄVIJÄMERKIN



1

Nimeä yritykseen
Kestävän matkailun
vastuuhenkilö.

Hae mukaan
STF-ohjelmaan
online-alustalla!

2

Tee itsearviointi.



3

Laadi kehittämis-
suunnitelma ja
toimenpide-
suunnitelma.



Osaamisen lisääminen,
Osallistu STF-
valmennuksiin!

4

Viesti yrityksen
vastuullisuudesta.



5

Todenna kestävän
matkailun
toimenpiteet.

Toiminnan vaikutusten
minimointi.

Kaksi tunnustusta/
palkintoa.

Muut merkin saamista
tukevat asiat.

7

Hyväksy sopimukset
ja ohjeet
online-alustalla.



6

Täytä indikaattorit
online-alustalle.



HAKEMUKSESI ON TARKASTETTAVANA!



KUINKA KAUAN STF-EDELLÄKÄVIJÄ- MERKIN HAKEMINEN KESTÄÄ?

- Riippuen yrityksesi lähtötasosta, STF-polun voi suorittaa muutamassa viikossa tai muutamassa vuodessa.
- Jos olet jo seurannut yrityksenne vastuullisuustoimia 3 vuoden ajan ja muut kriteerit täyttyvät, teidän on mahdollista saada STF-edelläkävijä-merkki muutamassa viikossa.
- Vertailun vuoksi: Jos teillä on jo käytössä jokin hyväksytyistä laatusertifikaateista, voit saada STF-merkin muutamassa viikossa. Jos taas haluaisitte hankkia ympäristömerkin ja hakea samalla STF-merkkiä, STF-polun kulkemiseen menee noin yksi vuosi.



Jos kaipaat apua STF-merkin hakemiseksi, LAB-ammattikorkeakoulun opiskelijat ja asiantuntijat auttavat sinua mielellään. Ota yhteyttä!

ASKEL

1

SITOUTUMINEN

Nimeä kestävä matkailun yhteyshenkilö. Yhteyshenkilö on perehtynyt STF-ohjelman tarjoamiin koulutusmateriaaleihin ja hänellä on riittävä osaaminen ja riittävästi käytettävissä olevaa aikaa prosessin läpiviemiseen. Yhteyshenkilö luo profiilin STF-alustalle ja hakee mukaan STF-ohjelmaan. Muistathan täyttää STF-alustalla olevat dokumentit!

Varaa valmiiksi rekisteröitymistä varten seuraavat tiedot:

- Y-tunnus
- Yrityksen virallinen nimi
- Yrityksen postiosoite, postinumero, kunta- Visit Finlandin suuralue, jonka alueelle kuulutte (Helsinki region, Lakeland, Lapland, coast & archipelago)
- Kuulutteko jonkin alueorganisaation (DMO/destinaatio) yritysverkostoon?
- Kansainvälisten matkailijoiden osuus (ilmoitetaan arvioitu luku prosentteina)
- Yrityksen liikevaihto
- Yrityksen toimiala
- Yrityksen ympärivuotisuus aukiolokuukausina

Täytä seuraavat tiedot englanniksi:

- Yrityksen markkinointinimi
- Verkkosoite <https://> -muodossa
- Yrityksen kuvaus



Esimerkki sitoumusdokumentista, joka on samalla yrityksen virallinen päätös STF-ohjelmaan lähtemisestä.

Yritys X (y-tunnus) on tehnyt päätöksen Sustainable Travel Finland-ohjelmaan lähtemisestä. Ohjelmaa tulee koordinoimaan Matti Möttönen. Koordinaattoria tulee tukemaan ohjelman eri toimenpiteissä perustettava kestävä matkailun ydinryhmä, johon kuuluu yrityksen henkilökuntaa. Sitoudumme kansallisiin kestävä matkailun periaatteisiin ja perehdytämme yrityksemme henkilökunnan niihin.

Päivämäärä
Allekirjoitus



Sitoumusdokumentti voi olla esimerkiksi yrityksen johtoryhmän tai hallituksen kokouksen muistio tai pöytäkirja tai ote pöytäkirjasta. Dokumenttiin voi halutessaan lisätä, miten ja miksi yritys haluaa jatkossa panostaa ympäristötekoihin.



ASKEL

2

OSAAMISEN KASVATTAMINEN

Nyt on aika tehdä yrityksen nykytilasta itsearviointi!

Tee itsearviointi STF-online-alustalla. Itsearviointia ei voi toteuttaa muulla tavoin. Lue STF-ohjelman e-opas. Edelläkävijä-yritykset tekevät itsearvioinnin vähintään kolmen vuoden välein. Edelläkävijämerkki uusitaan kahden vuoden välein.

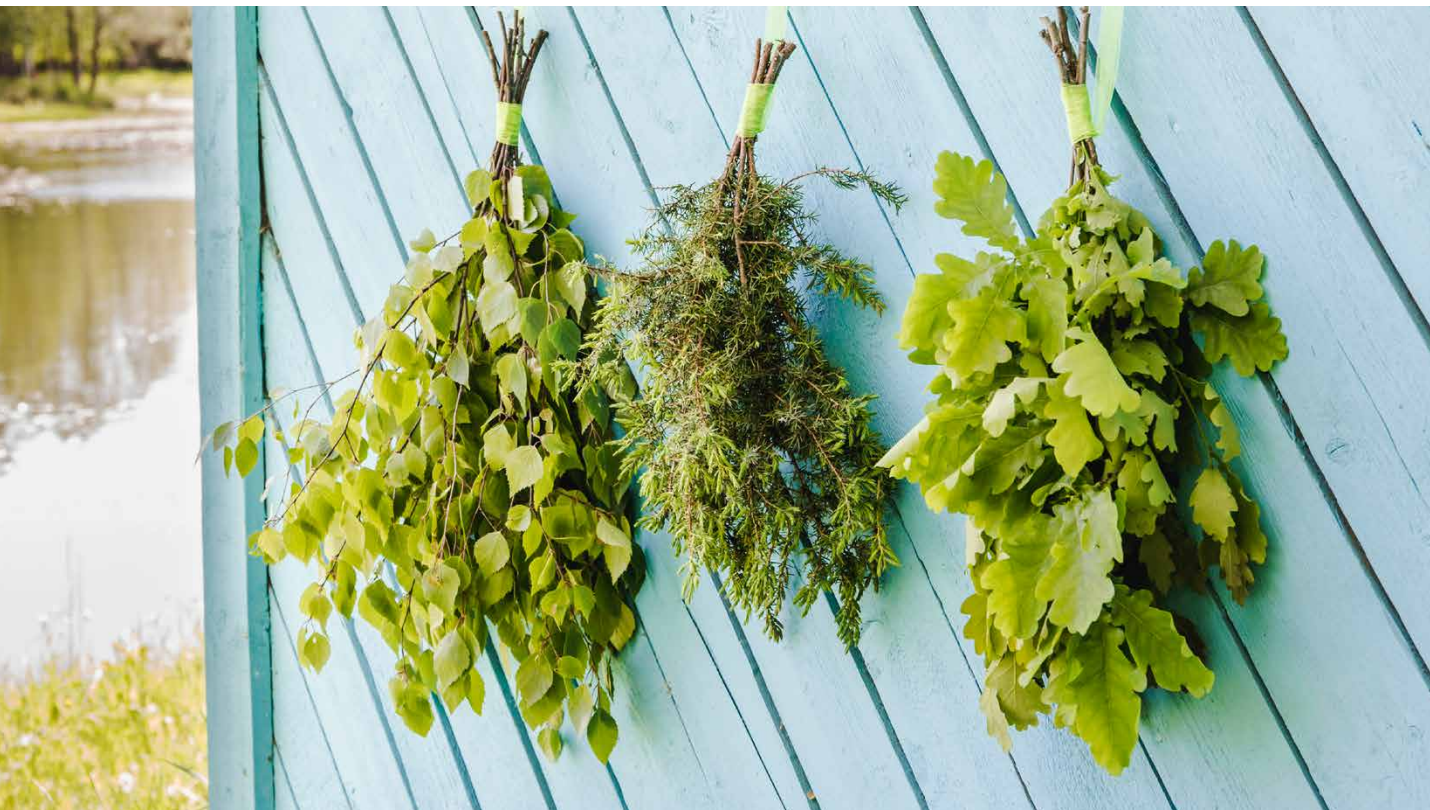
Kysymykset liittyvän seuraaviin aiheisiin:

- Yhteistyö
- Ekologinen kestävyys
- Kulttuurinen kestävyys ja kulttuuriperintö
- Sosiaalinen kestävyys ja hyvinvointi
- Pitkäjänteisyys ja paikallisuus
- Laatu ja turvallisuus
- Ilmastonmuutos ja resurssiviisaus
- Vastuullisuusviestintä
- Taloudellinen kestävyys ja kilpailukyky
- Sitoutuminen



Osallistu Visit Finland Akatemian Sustainable Travel Finland -valmennukseen! Valmennukset ovat maksuttomia.

Itsearviointi sisältää noin 300 kysymystä, siihen on hyvä varata riittävästi aikaa.



ASKEL

3

KEHITTÄMISSUUNNITELMAN LAATIMINEN

Tee seuraavaksi yrityksellesi kehittämissuunnitelma!

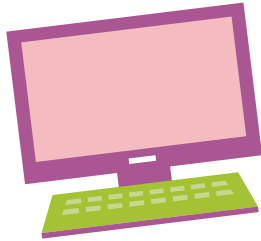
- Kehittämissuunnitelma sisältää myös toimenpidesuunnitelman.
- Jos olet jo tehnyt yrityksellesi kehittämissuunnitelman, johon kuuluu vastuullisuusasiat, sinun ei tarvitse tehdä uutta kehittämissuunnitelmaa STF-edelläkävijämerkin hakemiseksi.
- Otathan kehittämissuunnitelmassa kantaa kaikkiin kestävyiden osa-alueisiin: taloudellinen, ekologinen ja sosio-kulttuurinen kestävyys.
- Lue tarkemmat ohjeet suunnitelmien kirjoittamiseksi STF-merkin e-oppaasta.
- Toimenpidesuunnitelma päivitetään kahden vuoden välein.

i

Sosio-kulttuurinen kestävyys voi tarkoittaa esimerkiksi vierailijakokemuksen kehittämistä tai paikallisyhteisön huomioimista. Sosiaalista vastuullisuutta on myös mm. henkilökunnan työhyvinvoinnista tai työoloista huolehtiminen.

Ekologinen kestävyys voi tarkoittaa esimerkiksi energian säästöä tai aiempaa laajempaa jätteiden lajittelua kierrätykseen.

Taloudellinen kestävyys voi tarkoittaa esimerkiksi sellaisten tuotteiden hankkimista, joilla on ympäristömerkki, tai investoimalla laitteisiin, jotka ovat kestäviä ja korjattavia.



VASTUULLISUUSVIESTINTÄ

Nyt on aika viestiä yrityksen vastuullisuudesta!

Muistathan päivittää yrityksen nettisivut!

- Yrityksen tulee kertoa omista vastuullisuus-saavutuksistaan tai vastuullisuustavoitteistaan myös englannin kielellä omilla nettisivuillaan.
- Mikäli yrityksen nettisivuilla on oma sivu, jolla kerrotaan yrityksen vastuullisuudesta englannin kielellä, tämä riittää.
- Lisää STF-online-alustalle yrityksesi nettisivun osoite, jolla kerrotaan yrityksen vastuullisuudesta englannin kielellä.



Olet tehnyt kehittämissuunnitelman, josta voit poimia yksityiskohtia, joista kerrot yrityksen nettisivuilla, some-kanavilla tai muissa yrityksen viestintäkanavissa.



SERTIFIKOINTI JA AUDITOINTI

Edelläkävijyys osoitetaan jo tehdyillä toimenpiteillä, joista pakollisia ovat:

- 1. Toiminnan vaikutusten minimointi.** Esimerkiksi sähkön-, lämmön- ja vedenkulutus tulee olla mitattuna edellisen kolmen vuoden ajalta. Kerro, kuinka minimoit toiminnastanne aiheutuvia haittavaikutuksia (esim. kompensoit asiakkaiden hiilijalanjälkeä).
- 2. Tunnustukset.** Yritys on saanut oman toimialansa kaksi tunnustusta työstään kestävän matkailun eteen tai yritys on mukana jossakin oman toimialan erityisohjelmassa (kuten Avainlippu, Portaat Luomuun, Ekoenergia). Voit tutustua erilaisiin tunnustuksiin STF-merkin e-oppaan avulla. Tunnustuksia on myös muita. Tunnustuksen tulee liittyä omaan toimialaan.

Voit myös kerätä muuta tietoa hakemuksesi tueksi.

Muita merkin saamista tukevia asioita ovat:

- Yritys kerää jatkuvasti asiakaspalautetta ja palautteen keskitason on oltava jatkuvasti yli 3 (1-5) koskien kysymyksiä yrityksen kestävydestä.
- Olet hankkinut EkoEnergia-merkin.
- Hyödynnät ruoantuotannossa luomu- tai lähiruokaa, ja pystyt todentamaan sen esimerkiksi osoittamalla käyttämäsi ruokatuotteiden käyttämät merkit tai kuulut Portaat luomuun -ohjelmaan.
- Kansainväliset kestävän matkailun palkinnot ja muu kansainvälinen yhteistyö

Liitä edellä mainitut kuvaukset ja tiedot mukaan hakemukseen.

ASKEL

6

TODENTAMINEN JA MITATTAVUUS

Tutustu ja vastaa Visit Finlandin julkaisemiin kestävän matkailun valtakunnallisiin indikaattoreihin STF-merkin online-alustalla silloin kun kyselylomake on auki.

Muista seurata ja mitata asettamiesi tavoitteiden toteutumista vuosittain! Kestävän matkailun indikaattorit ovat osa STF-ohjelmaa ja indikaattoreilla mitattua tietoa tulee syöttää vuosittain STF-merkin online-alustalle.

i

Visit Finland on julkaissut alkuvuodesta 2022 kestävän matkailun valtakunnalliset indikaattorit. Tiedonkeruu tapahtuu kerran vuodessa.

ASKEL

7

SOPIMUS JA JATKUVA KEHITTÄMINEN

Melkein valmista!

Lähetäaksesi hakemuksesi tutustu ja lataa STF-merkin käyttöön liittyvät ohjeet STF-merkin online-alustalla. Sen jälkeen saat STF-merkin tuomat markkinointiedut käyttöösi.

**HAKEMUKSESI ON NYT
TARKASTETTAVANA!**



HYVIN TEHTY!

**OLET NYT KULKENUT
STF-EDELLÄKÄVIJÄPOLUN JA
OLET MUKANA EDISTÄMÄSSÄ
KESTÄVÄÄ MATKAILUA.**





Leveämmät hartiat - uusi toimintamalli vastuullisen matkailun kehittämiseen

EAKR-rahoitteisessa hankkeessa kehitämme ja pilotoimme toimintamallin, jolla nostetaan pääjätthämäläisten matkailuyritysten vastuullisuus kilpailueduksi. Tämä tehdään valjastamalla alan tulevaisuuden tekijät yritysten avuksi. LAB-ammattikorkeakoulun opiskelijat menevät yrityksiin kartoittamaan yrityksen vastuullisuuden nykytilaa ja kehittämään yhdessä yrittäjän kanssa kestävään kehitykseen tähtääviä toimia. Leveämmät hartiat -hankkeessa LAB yhdistää opiskelijat ja yritykset ja tavoittelee entistä vastuullisempaa matkailualan toimintaa Päijät-Hämeen alueella.

Hankkeen tavoitteiden saavuttamiseksi ja tueksi luomaan ohjeistus edelläkävijäyrityksille, miten hakea ja saada STF-merkki oman aiemman yritys vastuundokumentoinnin perusteella.

Tämä tehdään selventäen ja konkretisoien Visit Finlandin STF-ohjelman ohjenuoria.



Vipuvoimaa
EU:lta
2014–2020

Hanke rahoitetaan osana Euroopan unionin covid-19-pandemian johdosta toteuttamia toimia.

© 8/2022

Opas on koostettu kevään 2022 ehdoilla.

Säästä
ympäristöä
- tulosta
vain
tarpeeseen!