

# OSKE LAB -uutiskirje

3/2022 | 14.10.2022

## Mentorointiohjelma käynnistyi

Mentorointiohjelman tavoitteena on tukea korkeakoulutettujen maahan muuttaneiden osaajien työllistymistä suomalaisille työmarkkinoille. Mentorit ja aktorit kohtasivat toisensa ensimmäisen kerran 4.10. järjestetyssä startti-ilaisuudessa.

Seuraava mentorointiohjelma käynnistyy alkuvuodesta 2023. Mentorin tai aktorin roolista kiinnostuneet voivat ottaa yhteyttä: [marja.kijjarvi-pihkala@lab.fi](mailto:marja.kijjarvi-pihkala@lab.fi)

Lue myös uutinen aiheesta: [lab.fi/fi/uutiset/maahan-muuttaneiden-tyollistymista-tuetaan-mentoroinnin-avulla](http://lab.fi/fi/uutiset/maahan-muuttaneiden-tyollistymista-tuetaan-mentoroinnin-avulla)



## Infoja opiskelusta ja koulutusmahdollisuuksista

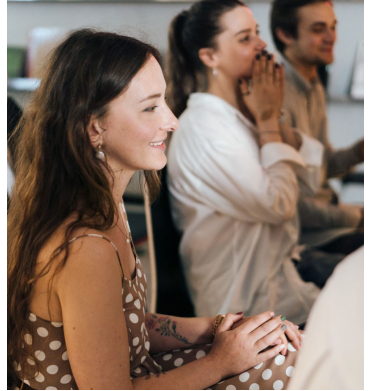
Info- ja keskustelutilaisuuksien avulla pyritään tukemaan maahan muuttaneiden hakeutumista korkeakoulutukseen. Infojen teemat:

- 20.10. klo 16 Suomen koulutusjärjestelmä
- 25.10. klo 16 Ammattikoulu ja ammattikorkeakoulu – mitä eroja?
- 3.11. klo 16 LAB-ammattikorkeakoulu: haku ja valintakoe
- 17.11. klo 16 LABin mahdollisuudet maahanmuuttajille

Paikka: Lahden Palvelutorin Lava-tila (Kauppakeskus Trio, 2. kerros)

Infotilaisuudet pidetään selkeällä suomen kielellä sekä englannin kielellä. Osallistujilla on mahdollisuus esittää kysymyksiä myös venäjäksi ja ukrainaksi. Infot kestävät noin tunnin.

Lue lisää: [lab.fi/fi/uutiset/maahanmuuttajille-ohjausta-ja-tietoa-opiskelusta](http://lab.fi/fi/uutiset/maahanmuuttajille-ohjausta-ja-tietoa-opiskelusta)



## Varaa infotilaisuus ryhmällesi

Infotilaisuuden aiheena voi olla esim.

- Suomen koulutusjärjestelmä
- Hakeminen ammattikorkeakouluun, valintakokeet
- Avoin AMK

Infot voidaan toteuttaa suomen, englannin tai venäjän kielellä. Yhteyshenkilö: [mariia.balijasina@lab.fi](mailto:mariia.balijasina@lab.fi)

## Ohjausta maahan muuttaneille

OSKE LAB –hanke tarjoaa maahanmuuttajille henkilökohtaista ohjausta ja neuvontaa korkeakoulutukseen liittyvissä asioissa **tiistaisin klo 10–12 Palvelutorilla** (Kauppakeskus Trio, 2. kerros), ei ajanvarausta. Asiointikieliet suomi, englanti ja venäjä.

Muut ajat ajanvarauksella, ota yhteyttä [mariia.balijasina@lab.fi](mailto:mariia.balijasina@lab.fi)

## OSKE LAB



[oske@lab.fi](mailto:oske@lab.fi)



[@oske\\_lab](https://www.instagram.com/oske_lab)



[lab.fi/oske-lab](http://lab.fi/oske-lab)

OPETUS- JA  
KULTTUURIMINISTERIÖ

LAB University of  
Applied Sciences



## MICTOK-hanke päättyy

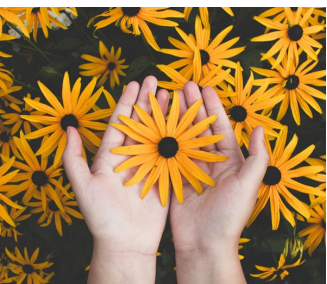
MICTOK-hanke (rahoitus Päijät-Hämeen liitto) on päättymässä. Viimeisen toimintakuukauden aikana keskitytään infotilaisuuksien järjestämiseen yhteistyössä OSKE LABin kanssa sekä ohjataan avuntarvisijoita edelleen myös henkilökohtaisesti. Lokakuun jälkeen ohjaus jatkuu RAZOM-hankkeen (rahoitus ESR) ohjauspisteellä Palvelutorilla. Piste on avoinna ensimmäisen kerran **27.10. klo 14–16**.

Lisätietoja: [marja.kijjarvi-pihkala@lab.fi](mailto:marja.kijjarvi-pihkala@lab.fi)

## Проект МІКТОК закінчується

Проект МІКТОК (фінансований асоціацією Раяіят-Хяме) закінчується. Протягом останнього місяця роботи акцент буде зосереджено на організації інформаційних заходів у співпраці з OSKE LAB, і ми продовжуємо надавати особисті консультації тим, хто потребує допомоги. Після жовтня консультації продовжаться в рамках проекту RAZOM (фінансування ESR) на Palvelutori. Вперше пункт розпочинає працювати **27.10. з 14 до 16 год.**

Додаткова інформація: Iuliia Polyanovska, [iuliia.polyanovska@lab.fi](mailto:iuliia.polyanovska@lab.fi)



## Razom - Yhdessä - Together 1.10.2022–30.11.2023

Razom – Yhdessä – Together -hanke tukee tilapäisen suojelun perusteella oleskeluluvan saaneiden työllistymistä Päijät-Hämeessä. Palvelutorilla avautuu kaksi kertaa viikossa toimiva ohjauspiste, jossa selvitetään osallistujien kanssa työllistymis- ja koulutusmahdollisuuksia. Razomin toiminnan kulmakiviä ovat yhteisöllisyys, voimavaroalähtöisyys ja tiivis yhteistyö alueen toimijoiden kanssa.

Hankkeen toteuttavat yhteistyössä LAB-ammattikorkeakoulu, Koulutuskeskus Salpaus ja Harjulan Settlementi.

Lisätietoja: [marja.kijjarvi-pihkala@lab.fi](mailto:marja.kijjarvi-pihkala@lab.fi)

Toivomme, että välität uutiskirjeessä olevaa tietoa eteenpäin.

Jos et jatkossa halua saada uutiskirjettä tai haluat tilata sen eri osoitteeseen tai jos sinulla on kysyttävää, lähetä viesti osoitteeseen [oske@lab.fi](mailto:oske@lab.fi)

Osoitelähde: OSKE LAB -hankkeen postitusrekisteri