

plastex[®]

*Case Plastex
Muovisten kiertotaloustuotteiden
kehittäminen ja valmistus*



14.5.2021

Oy Plastex Ab Venteläntie 12 08500 Lohja, +358 19 357 601, www.plastex.fi

Made in Finland



VISIOMME

*Johtava kiertotaloustuotteiden puhallusmuovausvalmistaja
Skandinaviassa*

PLASTEXIN ARVOT

- Tyytyväinen ja iloinen Asiakas
- Rohkeus ja avoimuus
- Luottamus ja yhteistyö
- Kannattavuus ja rehellisyys
- Kestävä kehitys on BIO ja EKO
- Suomalainen Työ



Oy Plastex Ab on vuonna 1936 perustettu perheyritys Lohjalla. Liikevaihto on n. 6 miljoonaa euroa ja 34 työntekijää.



- Haluamme palvella kauppaketjuja
- Visiomme on olla johtava käyttötavaroiden puhallusmuovausvalmistaja sekä talvituotteiden valmistaja Skandinaviassa
- Plastex tuotteet ovat käytännöllisesti muotoiltuja ja kestäväää laatua.
- Päämäärämme on, että vuonna 2023 käyttämästämme raaka-aineesta 43% prosenttia on bio- tai eko-raaka-ainetta
- Tavoitteena on minimoida hiilidioksidipäästöt

PLASTEX TUOTEPERHEET:

- Keittiö ja kattaus
- Talvi- ja kesälelut
- Puutarhatuotteet
- Vesiastiat
- Marjastus ja säilöntä
- Autoilutuotteet





- Oy Plastex Ab on luotettava ja pitkäaikainen kumppani:

- SOK
- Tokmanni
- Kesko
- Motonet
- Puuilo
- Etra
- Halpahalli
- IKH
- Lidl
- Bauhaus
- Uponor
- Meltex



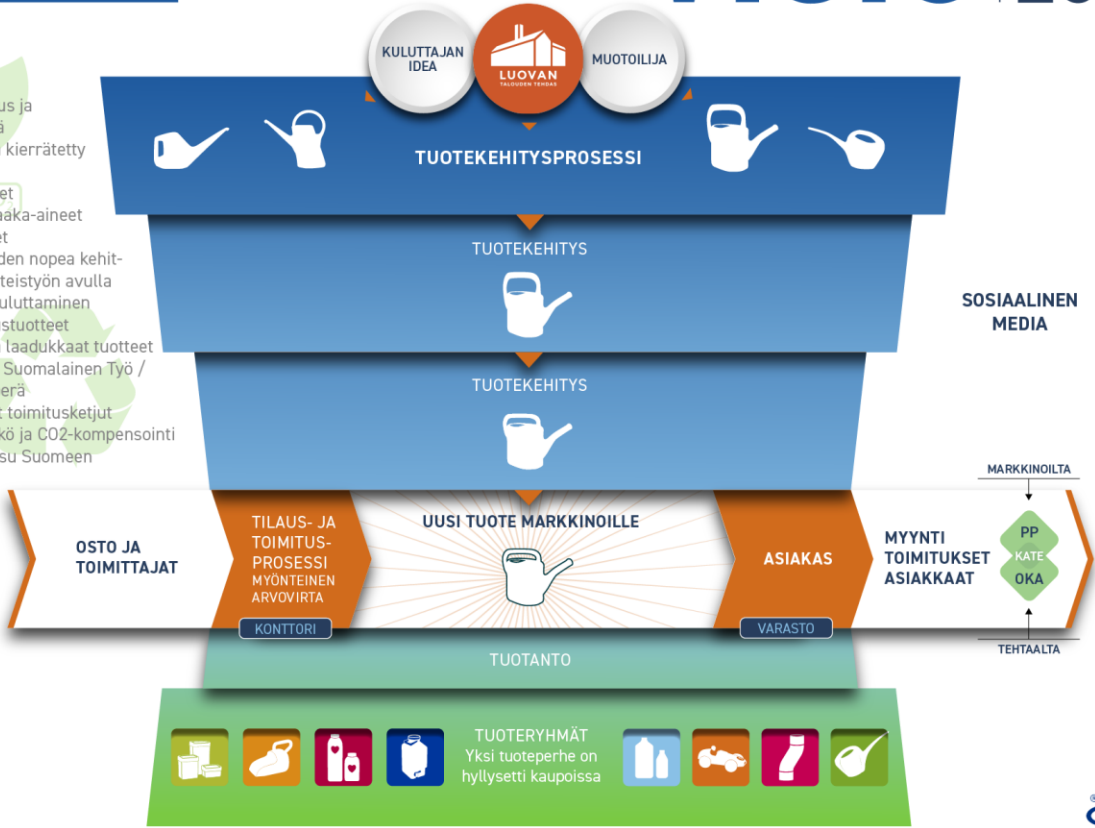
- Vientiasiakkaita:

- Amazon
- Lekolar
- Coop
- Jula
- Stadium
- Europris



MEGATRENDIT:

- Hiilineutraalisuus ja vihreä siirtymä
- Kiertotalous ja kierrätetty raaka-aine
 - EKO-tuotteet
- Biopohjaiset raaka-aineet
 - BIO-tuotteet
- Uusien tuotteiden nopea kehittäminen 3D-yhteistyön avulla
- Vastuullinen kuluttaminen
 - Kiertotaloustuotteet
 - Kestävät ja laadukkaat tuotteet
- Lähituotanto / Suomalainen Työ / tunnettu alkuperä
 - Luotettavat toimitusketjut
- Päästötön sähkö ja CO2-kompensointi
- Verojen € maksu Suomeen



SOSIAALINEN MEDIA



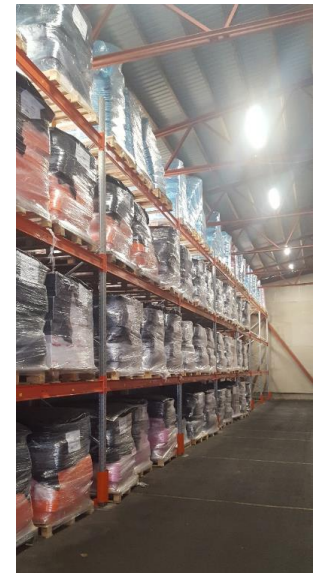
MACHINERY

- 2 new Kautex KCC30 blow moulding machines with high output and efficiency to produce water containers, watering cans out of circulated HDPE and other blow moulded EKO-products (volume 1-30L)
- 2 fully electric machines (2021) to produce bottles and BIO-based HDPE bottles (volume 0,5-1,0L)
- 7 other blow moulding machines (volume 0,1L – 10L)
- 2 Engel injection moulding machines to produce sledges and sliders
- Lean production is running in three shifts from Monday to Friday. Our professional staff will serve You!



WAREHOUSE AND LOGISTICS

- Own warehouse in Lohja, Finland
- Logistics partner is DB Schenker





- **Recycled HDPE** is collected e.g. from Finnish households and is a very good material for non-food products. Locally recycled HDPE is very co2-efficient way to produce sustainable EKO-products.
- **BIO-based HDPE** is made of biomass. This process absorbs co2 from the air and this is a co2-negative process.
- **Food approved virgin HDPE** is used for food contact products. All Plastex products are recyclable and can be made to new products various times by recycling.
- Plastex has also a long experience in product development and we can carry out projects from idea to the end product or customize our existing products with own colour, label, printing, packaging etc.

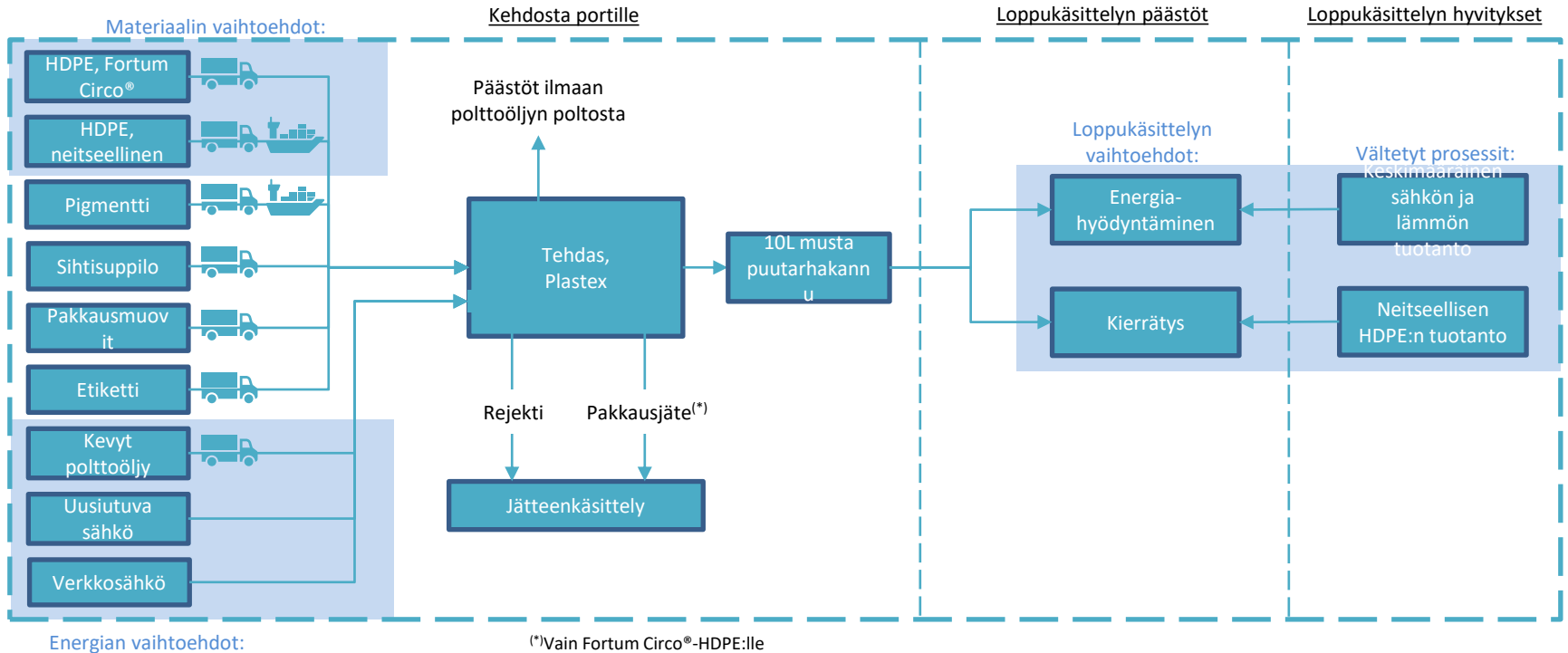


Tuote

- Puutarhakannu 10L MUSTA EKO
 - Käytetään mm. kukkien, puutarhan ja kasvihuoneen kasvien kasteluun
- Puutarhakannuun kuuluu sihtisuppilo, molemmat kierrätettyä korkeatiheyksistä polyeteeniä (kannu Fortum Circo® HDPE:iä)
 - Puutarhakannun paino 505 g (ilman sihtisuppiloa)
 - Kannu valmistetaan puhallusmuovauksella Lohjalla
 - Sihtisuppilo valmistetaan ruiskuvalulla alihankintana Kaarinassa
- Valmis tuote pakataan ja lähetetään jälleenmyyntiin ympäri Suomen



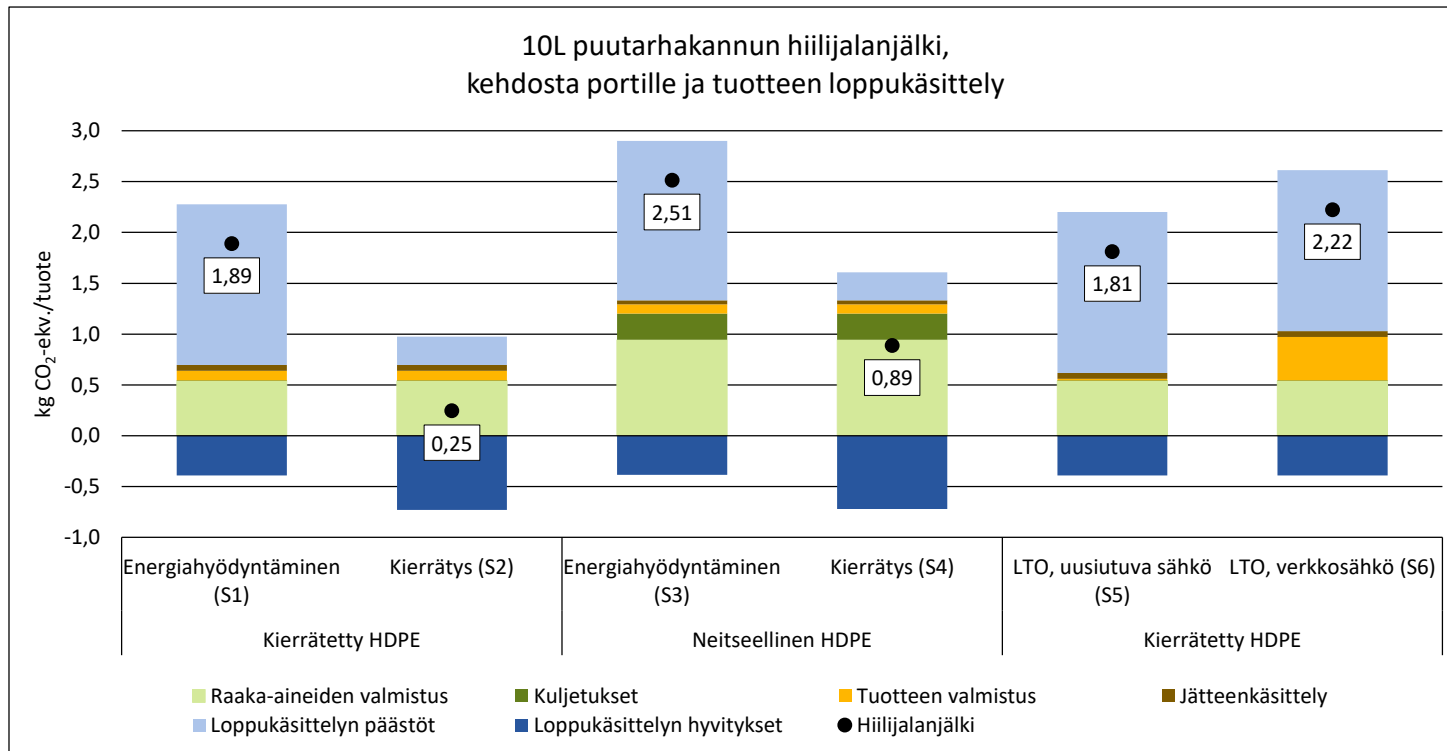
Järjestelmärajaus



Energian vaihtoehdot:

(*)Vain Fortum Circo®-HDPE:lle

Tulokset





Yhteystiedot:



Toimitusjohtaja Lauri Ant-Wuorinen lauri.antwuorinen@plastex.fi +358503511305

Oy Plastex Ab

Venteläntie 12 08500 Lohja Finland

www.plastex.fi

<https://www.facebook.com/OyPlastexAb>

<https://www.linkedin.com/company/oy-plastex-ab>

<https://twitter.com/PlastexSuomi>

We will drive Your sustainable success!

