



roolipeli



**OUTWARD BOUND
FINLAND**



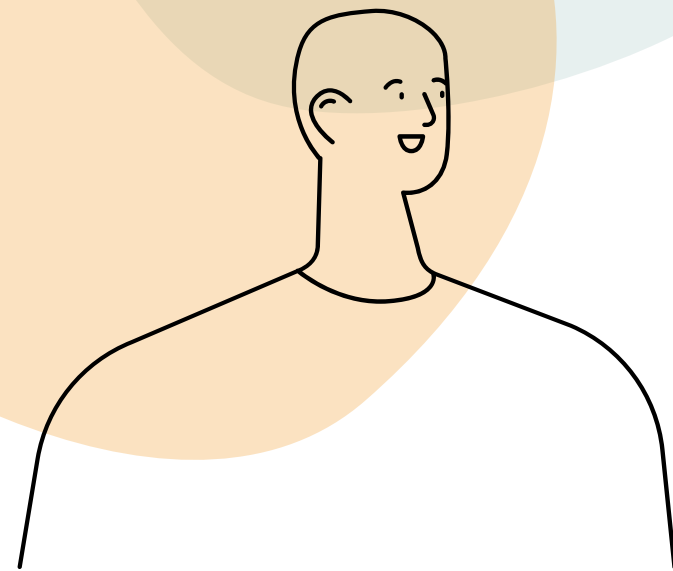
Vipuvoimaa
EU:lta
2014–2020

Haluatko kehittyä nuorten vahvistamisessa kohti tietoisia ja omannäköisiä koulutus- ja uravalintoja? Kiinnostaako elämyspedagogiikka ja kokemuksellinen oppiminen? Haluatko olla mukana muuttamassa maailmaa?

Tervetuloa mukaan syyskuussa 2020 käynnistyvään Roolipeli – valmennusohjelmaan! Valmennusohjelma on tarkoitettu nuorten ja nuorten aikuisten kanssa työskenteleville kasvatukseen, opetukseen ja ohjausalan ammattilaisille. Voit olla esimerkiksi opettaja perus-, toisella- tai korkea-asteella, opinto-ohjaaja, nuorisotyöntekijä, ohjauspalveluissa työskentelevä ammattilainen tai harrastusohjaaja.

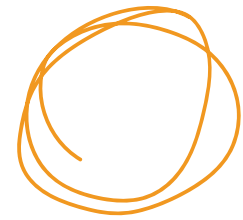
Valmennusohjelman toteuttavat Outward Bound Finland ry ja LAB-ammattikorkeakoulu osana Roolipeli -hanketta, jonka tavoitteena on lieventää sukupuolisegregaatiota koulutus- ja uravalinnoissa. Hankkeessa kehitetään ja tarjotaan sukupuolisegregaatiota lieventäviä työkaluja kasvatukseen ja ohjausalalle. Menetelminä ovat elämyspedagogiikka ja kokemuksellinen oppiminen. Hanketta rahoittaa Euroopan sosiaalirahasto.

Valmennusohjelman sisällöt



Valmennusohjelma antaa valmiuksia esimerkiksi tunnistaa sukupuoleen liittyviä ennakko-oletuksia, tukea nuoria näkemään entistä useammat koulutus -ja uravaihtoehdot mahdollisina sekä kehittää omaa työtään ja koko organisaatiota tasa-arvoisemmaksi.

Valmennusohjelma koostuu kahdesta lähipäivästä ja kahdesta lähijaksosta luonnossa sekä omassa työssä nuorten kanssa toteutettavista konkreettisista kehittämistehtävistä lähijaksojen välillä. Valmennusohjelma perustuu aiheen oppimiseen kokemuksellisuuden ja reflektion kautta sekä osallistujien aktiiviseen toimijuuteen koko valmennuksen ajan.



LÄHIPÄIVÄ 16.9.2020

- Johdatus valmennusohjelmaan ja sukupuolisegregaatioon

kehittämistehtävä



LUONTOJAKSO 9-11.10.2020

- Yksilön kasvu ja kasvuprosessin ohjaaminen
- Kokemuksellisuus ja kokemuksellinen oppiminen
- Identiteetti ja asenteet

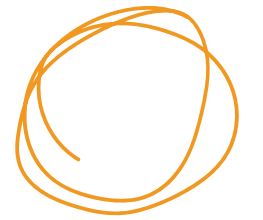
kehittämistehtävä



LUONTOJAKSO 13-15.11.2020

- Sukupuolisensitiivinen ohjaus
- Elämyspedagogiikan soveltaminen

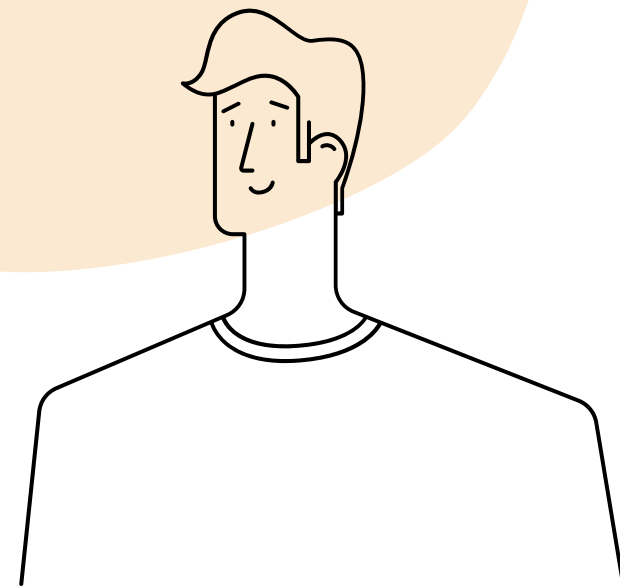
kehittämistehtävä



LÄHIPÄIVÄ 9.12.2020

- Eväitä ja inspiraatiota tulevaan

Miksi elämyspedagogiikka?



Elämyspedagogiikka korostaa tietojen ja taitojen sijaan ihmisenä kasvamista ja itsestään tietoisena olemista. Kyse on ihmisen kasvun ja oppimisen mahdollistamisesta sellaisten elämysten kautta, jotka koskettavat ihmistä kokonaisvaltaisesti. Elämyspedagogisessa toiminnassa yksilöille ja ryhmille pyritään tarjoamaan haasteita arjesta poikkeavissa ympäristöissä, joiden kohtaamisen ja voittamisen avulla yksilöillä on mahdollisuus vahvistaa minäkuvaansa ja itsetuntoaan sekä havaita omia kyvykkyyksiä ja taipumuksia uudella tavalla. Toiminnan kautta saadut kokemukset itsestä ja omista vahvuuksista ovat omiaan vahvistamaan yksilön kykyä tehdä omannäköisiä koulutus- ja uravalintoja. Suomalaiseen elämyspedagogiseen toimintaan kuuluu olennaisena osana toiminta luonnossa, jossa voidaan toimia ilman olemassaolevia rooleja, olettamuksia ja odotuksia.

Valmennusohjelmaan mahtuu 15 ammattilaista ilmoittautumisjärjestyksessä. Ilmoittautuminen päättyy **23.8.2020** ja se tapahtuu alla olevan linkin kautta.

<https://docs.google.com/forms/d/1hbRprDwAD9GzsmAfbAt-791pVdXG9Q9zqP5D-Z138Nk/edit>

Valmennusohjelman lähipäivät järjestetään Lahdessa ja luontojaksot Evon retkeilyalueella Hämeenlinnassa. Osallistuaksesi sinulla ei tarvitse olla aiempaa kokemusta retkeilystä ja retkeilyvarusteet ovat saatavilla järjestäjältä. Ohjelma on osallistujille maksuton, matka -ja ruokakuluista vastaavat osallistujat itse. Muutokset valmennuksen toteutuksessa ovat mahdollisia.

Lämpimästi tervetuloa mukaan oppimaan ja kehittymään kanssamme!



Lisätietoja koulutuksesta:

Maisa Anttila
LAB-ammattikorkeakoulu

+358 44 7085234
maisa.anttila@lab.fi



Elina Elme
Outward Bound Finland ry

+358 405050355
elina@outwardbound.fi