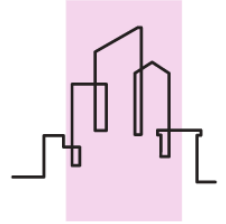


Kaupungista maalle muuttavan perheen matka



Moni lapsiperhe kaipaa kaupunkiympäristöstä tilavampaan, ekologiseen, luonnonmukaiseen ja merkitykselliseen asumiseen maaseudulla.



2. Suuntana digitalisoituminen

Toimivat verkkoyhteydet mahdollistavat etätönn ja -opiskelun maalla.

Digitaaliset palvelut kuten pankki, terveys ja kauppojen kotiinkuljetus pienentävät eroja kaupungilla ja maalla asumisen välillä.



4. Harrastukset luonnossa

Maaseudun luonto tarjoaa paljon harrastus- ja elämyskokemuksia, joita kaupungissa ei ole. Näiden lisäksi lapsiperheet kaipaavat maalla paikallisesti myös muita kaupungin tarjoamia harrastuslajeja ja -tiloja.



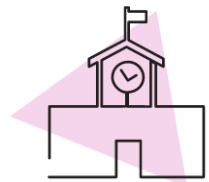
6. Päämääränä toimiva jakamis- ja palvelutalous

Maalla perhe on mukana rakentamassa kunnan palvelutarjontaa sekä yhteisöä jakamis- ja vaihdantatalouden keinoin. Kunta ja yhteisö vuorottelevat palveluiden, tarjonnan tapahtumien, kuljetusten ja harrastusten järjestämisestä.



1. Liikkuminen julkisella liikenteellä

Lapsiperheen asuminen maalla vaatii toimivia kulkuyhteyksiä kouluille ja kaupunkiin sekä palveluiden keskittämistä kuntakeskuksiin.



3. Esteenä palveluiden puute

Lapsiperhe ei voi muuttaa paikkakunnalle, josta ei löydy koulua ja terveyskeskusta. Maaseudun kunnat tarvitsevat enemmän päätösvaltaa näistä asioista.



5. Paikallinen yhteisöllisyys

Maalla yhteisöllisyys perustuu toiminnan, palveluiden ja kuljetusten vastavuoroisuuteen sekä vastuun jakamiseen. Osallistumalla yhteisön toimintaan perhe saa myös paljon apua omiin tarpeisiinsa.

Maallemuuttajat 2030

**LAB University of
Applied Sciences**